

ИРВЖ.431269.005ГЧ

Перв. примен.
ИРВЖ.431269.005

Справ. №

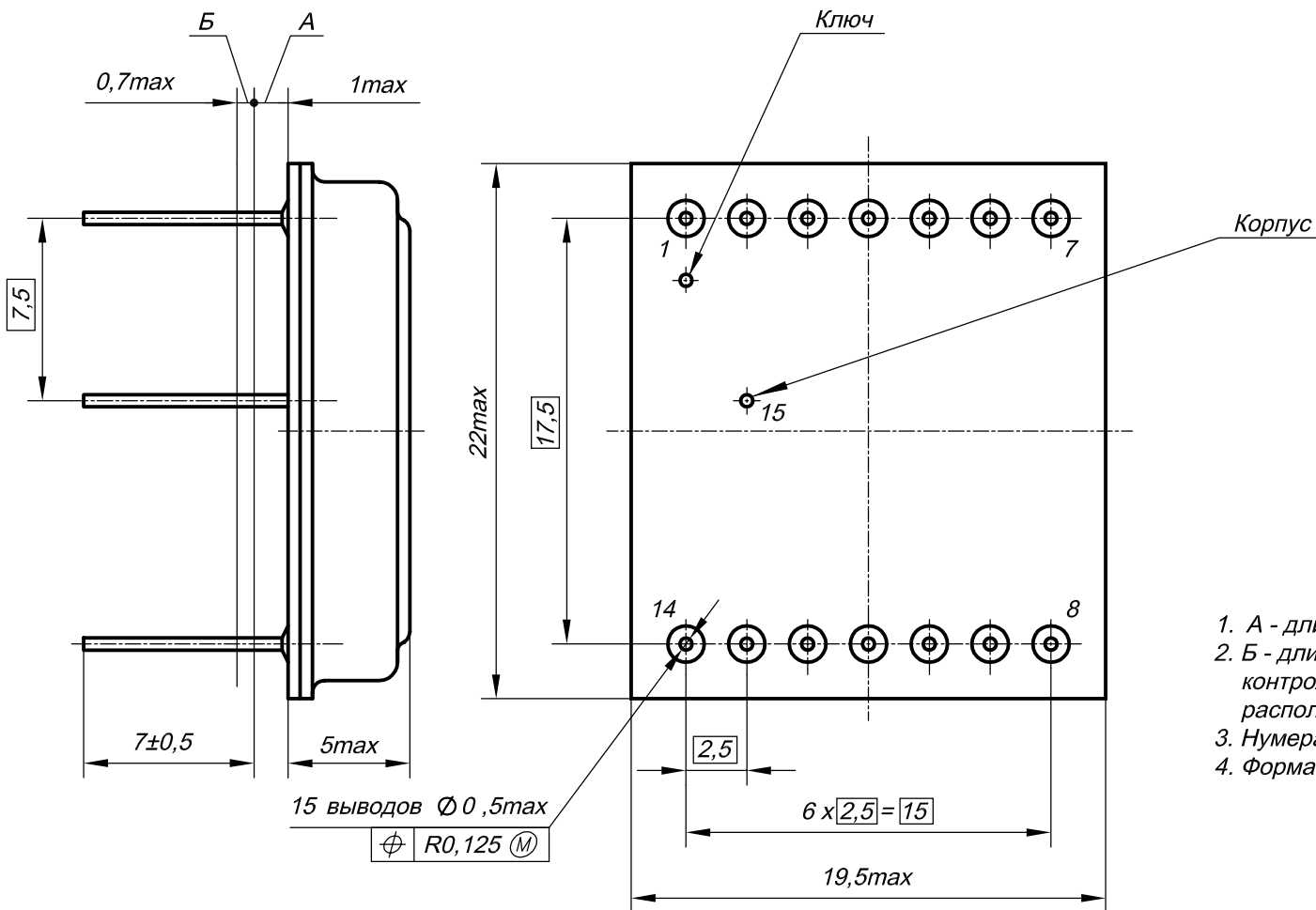
Подп. и дата

Изм. № дубл.

Взам. инв. №

Подп. и дата

Изм. № подл.



1. А - длина вывода, непригодная для монтажа.
2. Б - длина вывода, в пределах которой производится контроль смещения осей выводов от номинального расположения.
3. Нумерация выводов показана условно.
4. Форма ключа не регламентируется.

Изм.	Лист	№ докум.	Подп.	Дата
Разраб.	Чебышев			
Пров.	Розе			
Т.контр.				
Н.контр.	Сергеева			
Утв.	Власов			

ИРВЖ.431269.005ГЧ		
Микросборка в корпусе 153.15-2 Габаритный чертёж		
Лит.	Масса	Масштаб
		5:1
Лист	Листов 1	