



## 852ИН2П

Микросборка (МСБ) 852ИН2П представляет собой приемопередатчик, предназначенный для построения устройств интерфейса по ГОСТ Р 52070-2003. Корпус 153.15-2. (Размеры 19.5\*22мм). АЕЯР.431230.419ТУ

Основой МСБ является КМОП специализированная аналогоцифровая БИС, включающая в себя блок входной логики и предварительный усилитель для передатчика и ограничитель, сложный дифференциальный компаратор и блок выходной логики для приемника.

Электрические параметры:

### 1. Токи потребления

Ток потребления от источника питания	от мА, не более
+5В	5
-5В	5
+15В, с неработающим передатчиком	2
+15В, с работающим передатчиком	170

2. Размах сигнала на нагрузке 70 Ом, через трансформатор ТИЛЗВ, при питании 15В - не менее 21В.

3. Длительность фронта и среза выходного сигнала передатчика - 150нс  
в диапазоне температур от -60С до +85С - от 100нс до 250нс

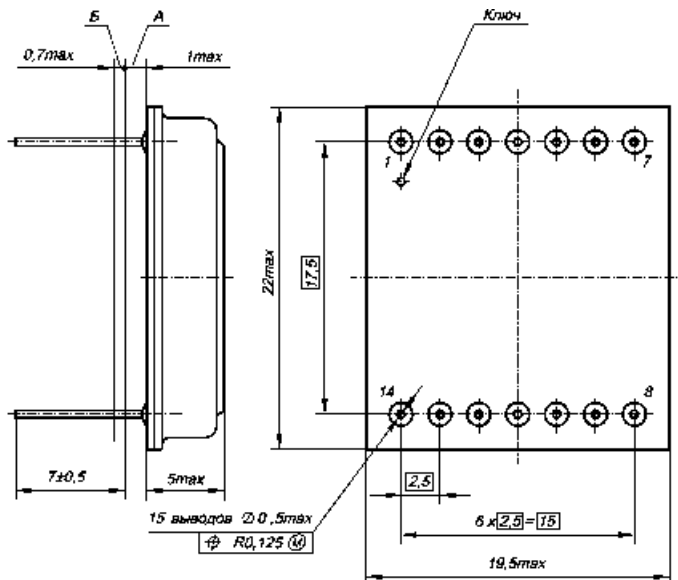
4. Последовательность подачи питания - +15В затем -5В и +5В в любом порядке, или одновременно; снятие питания - +15В последним или одновременно. В аппаратуре должен быть исключен режим, при котором напряжение на выводе +5В больше (на 0.4В или более) чем на выводе +15В.



Таблица назначения выводов МСБ 852ИН2П

Номер вывода	Обозначение вывода	Назначение вывода
1	DI2	Вход отрицательной полувоины передатчика
2	EN	Вход разрешения работы передатчика
3	DI1	Вход положительной полувоины передатчика
4	DO1	Выход положительной полувоины приемника
5	DO2	Выход отрицательной полувоины приемника
6	-	Выход технологический
7	GND	0В
8	U <sub>CC</sub>	Питание +5В
9	U <sub>НН</sub>	Питание +15В передатчика
10	T1	Вход/выход подключения трансформатора
11	-	Выход технологический
12	-	Корпус
13	T2	Вход/выход подключения трансформатора
14	U <sub>LC</sub>	Питание -5В

Чертеж корпуса микросборки 852ИН2П



УГО микросборки 852ИН2П

